

ДОМ НА СИРЕНЕВОЙ







ЖИЛОЙ КОМПЛЕКС

Коммерческие помещения

МО, г. Щёлково, ул. Полевая 4А

Транспортная доступность

УСЛОВНЫЕ ОБОЗНАЧЕНИЯ

-  Дом на Сиреновой
-  Станции ж/д
-  Станции метро и МЦК
-  Линия ж/д
-  МКАД
-  Маршрут автобуса

ОБЩЕСТВЕННЫЙ ТРАНСПОРТ

-  12 мин. марш. такси
-  28 мин. электричка
-  38 мин. электричка
-  45 мин. автобус
-  ж/д станции Воронок, Щёлково
-  МЦК «Ростокино»
-  ст. «Комсомольская»
-  ст. «Щёлковская»

ЛИЧНЫЙ ТРАНСПОРТ

-  40 мин. автомобиль до МКАД по Щёлковскому шоссе
-  45 мин. автомобиль до МКАД по Ярославскому шоссе





Преимущества

Коммерческие помещения в ЖК «Дом на Сиреневой» представлены в разных форматах планировок от 110,7 м² до 465,11 м².



АКТИВНЫЙ ПЕШЕХОДНЫЙ ТРАФИК



БЛИЗОСТЬ 3 ДЕТСКИХ САДОВ И 3 ШКОЛ



ХОРОШАЯ ТРАНСПОРТНАЯ ДОСТУПНОСТЬ



АУДИТОРИЯ С ВЫСОКИМ УРОВНЕМ ДОХОДА ЖК КОМФОРТ+



ВИТРИННОЕ ОСТЕКЛЕНИЕ



ИНФОРМИРОВАНИЕ ЖИТЕЛЕЙ ЖК О ВАШИХ АКЦИЯХ И СКИДКАХ



РАЗВИТАЯ ИНФРАСТРУКТУРА



БЛИЗОСТЬ ПАРКОВОЙ ПРОГУЛОЧНОЙ ЗОНЫ

Планировочные решения



1 секция, 4А

1 ЭТАЖ

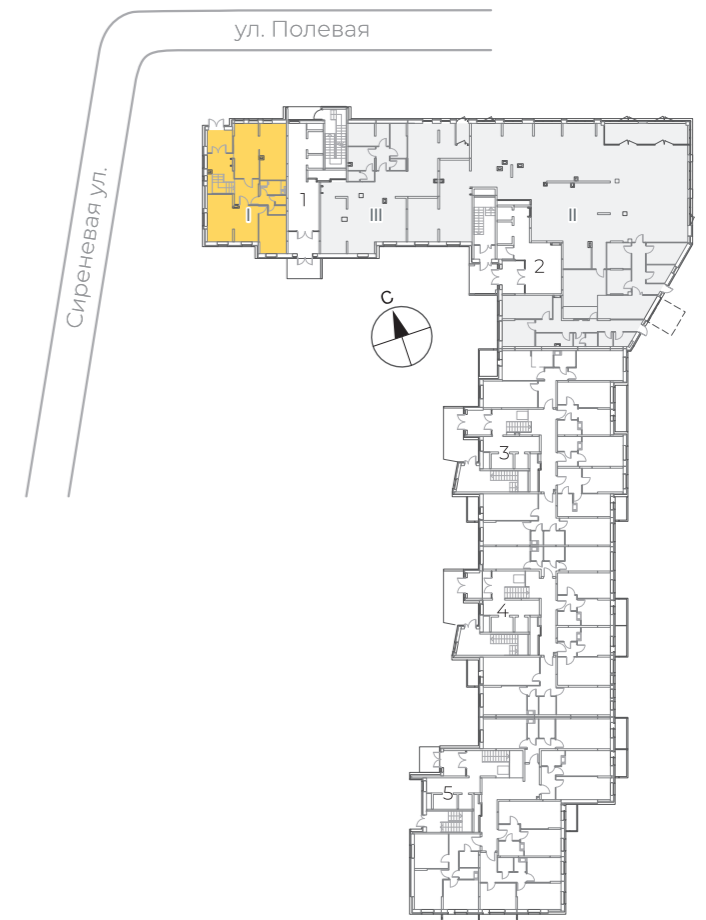
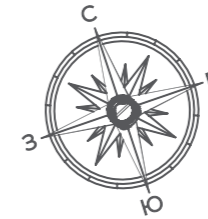
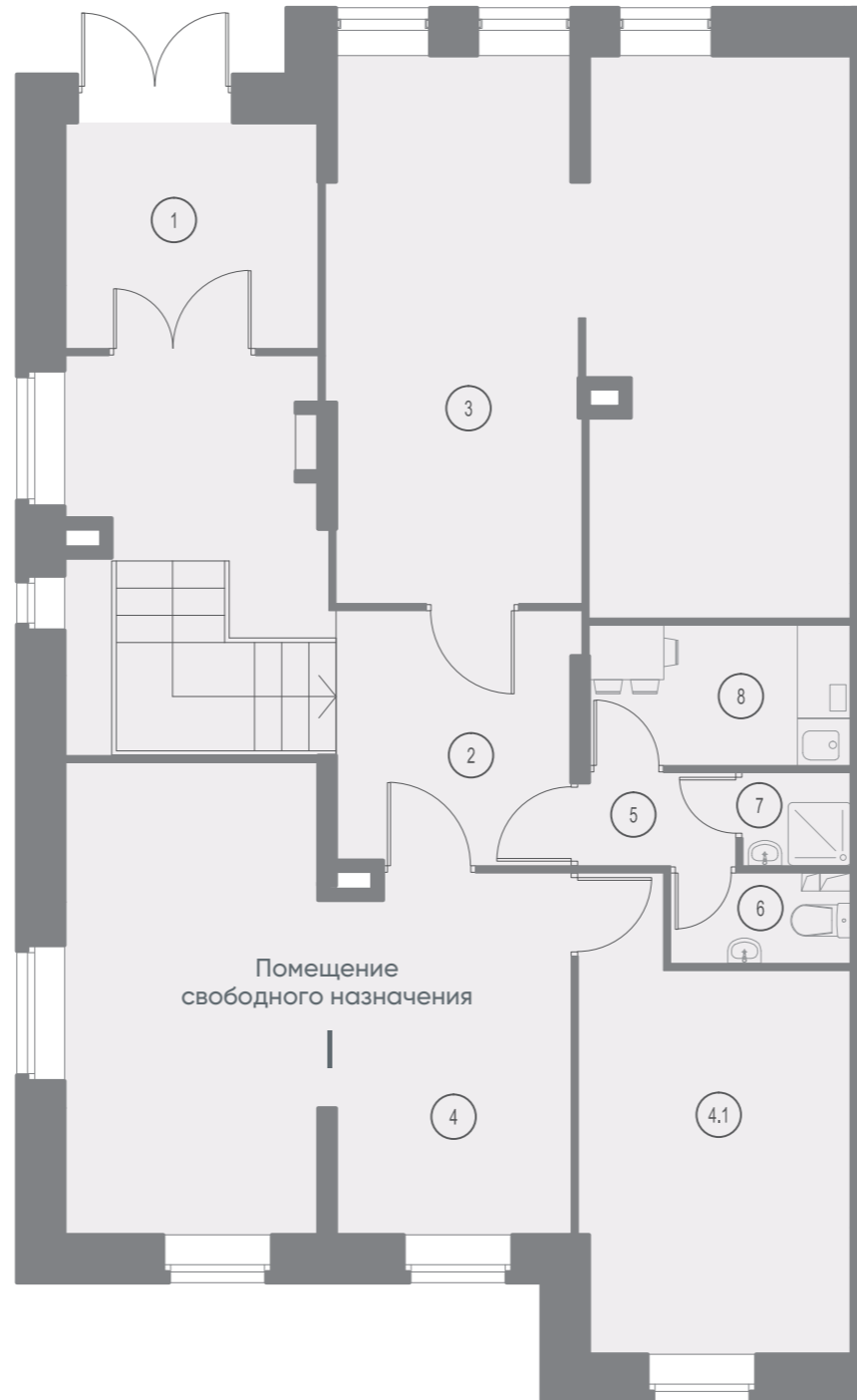
Без отделки

Основные характеристики

| | |
|--------------|-----------------------|
| Площадь | 110,70 м ² |
| Вид | свободная планировка |
| Эл. мощность | 24,9 кВт |
| Назначение | свободное назначение |

Экспликация помещений

| № п.п | Наименование | Площадь м ² |
|------------------------|---------------------------------|------------------------|
| 1 | Тамбур | 7,00 |
| 2 | Коридор | 20,63 |
| 3 | Помещение свободного назначения | 34,55 |
| 4 | Помещение свободного назначения | 25,32 |
| 4.1 | Кладовая | 13,66 |
| 5 | Коридор | 1,80 |
| 6 | Санузел | 2,00 |
| 7 | Комната уборочного инвентаря | 1,24 |
| 8 | Комната приема пищи | 4,50 |
| Всего помещение, кв. м | | 110,70 |



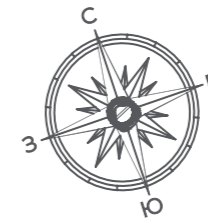
1 секция, 4А

1 ЭТАЖ

Без отделки

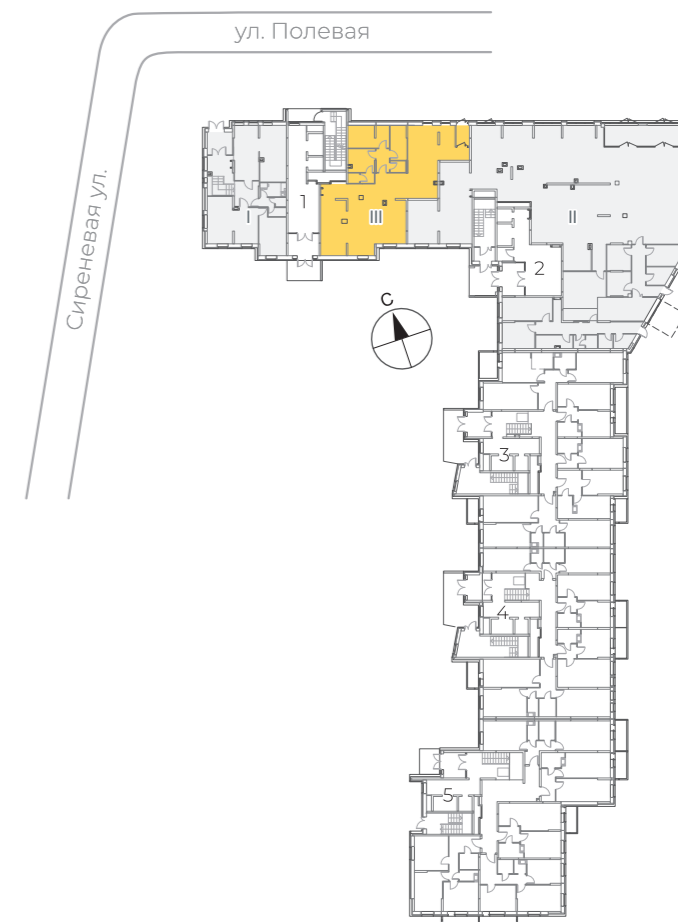
Основные характеристики

| | |
|--------------|-----------------------|
| Площадь | 144,94 м ² |
| Вид | свободная планировка |
| Эл. мощность | 32,7 кВт |
| Назначение | свободное назначение |



Экспликация помещений

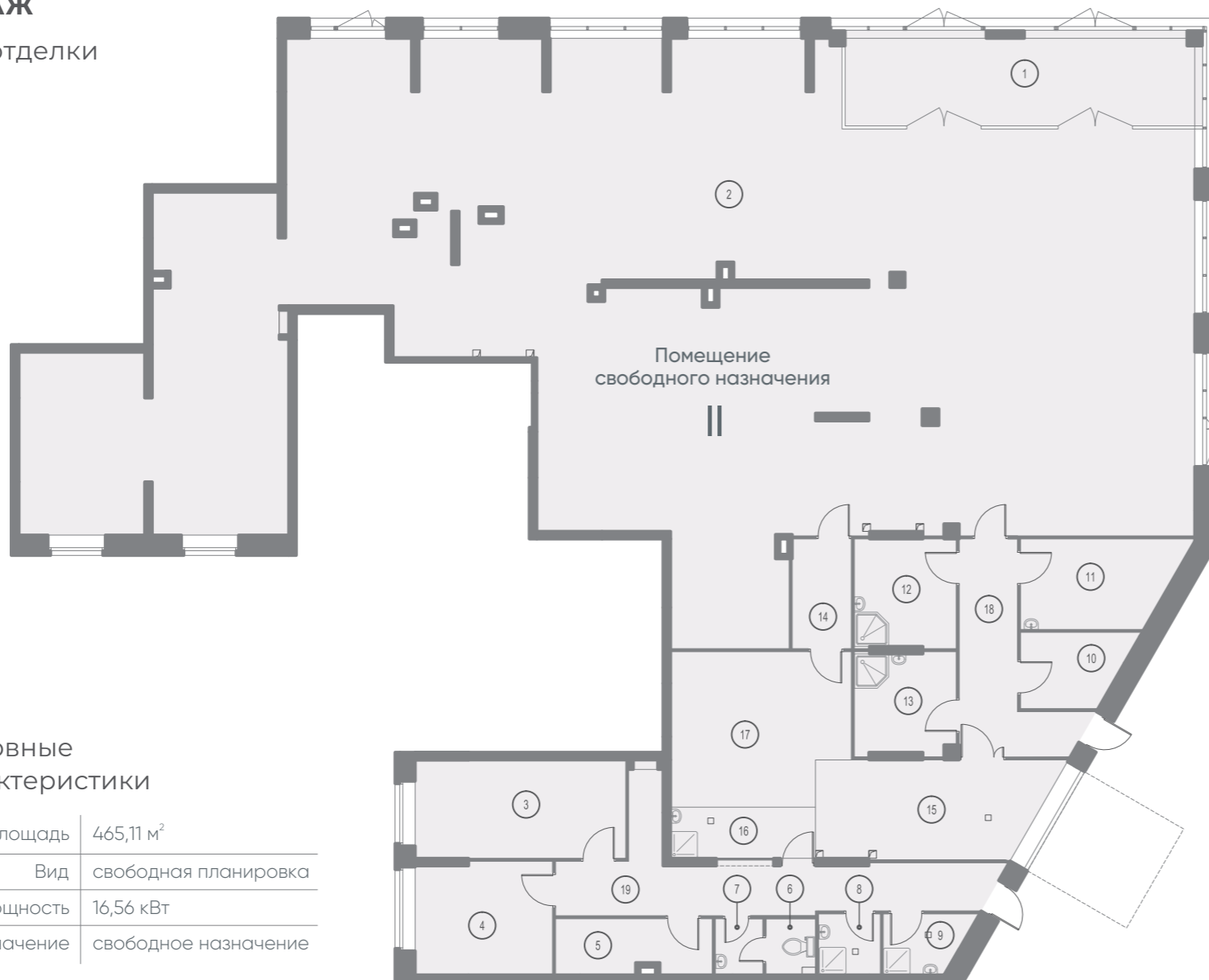
| № п.п | Наименование | Площадь м ² |
|------------------------|------------------------------|------------------------|
| 1 | Тамбур | 3,45 |
| 2 | Торговый зал | 106,87 |
| 3 | Комната уборочного инвентаря | 2,16 |
| 4 | Помещение администрации | 6,97 |
| 5 | Кладовая | 11,10 |
| 6 | Комната персонала | 7,47 |
| 7 | Санузел | 1,38 |
| 8 | Тамбур санузла | 1,70 |
| 9 | Коридор | 3,84 |
| Всего помещение, кв. м | | 144,94 |



2 секция, 4А

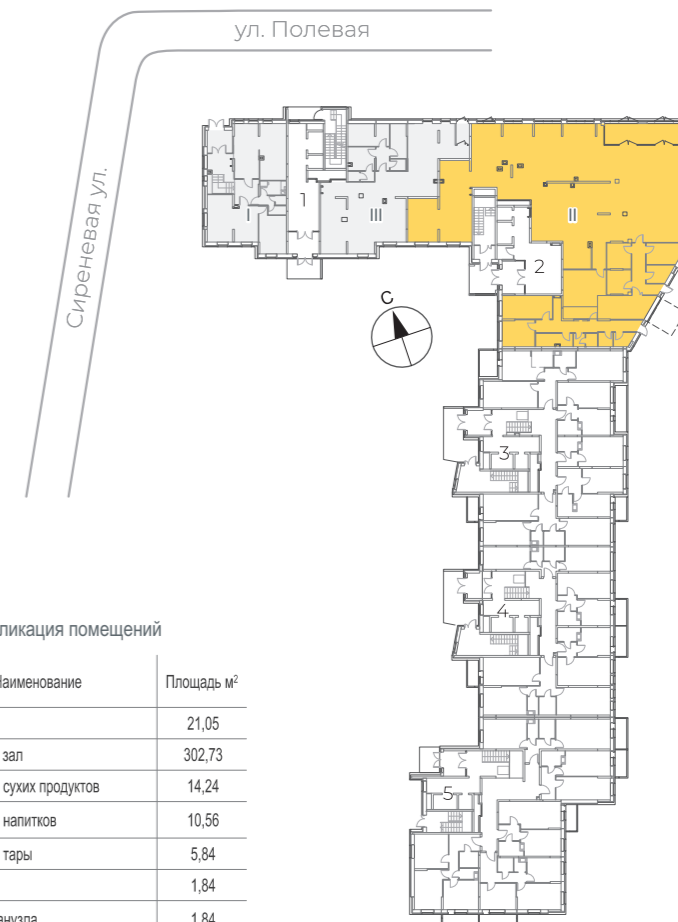
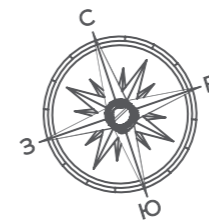
1 ЭТАЖ

Без отделки



Основные характеристики

| | |
|--------------|-----------------------|
| Площадь | 465,11 м ² |
| Вид | свободная планировка |
| Эл. мощность | 16,56 кВт |
| Назначение | свободное назначение |

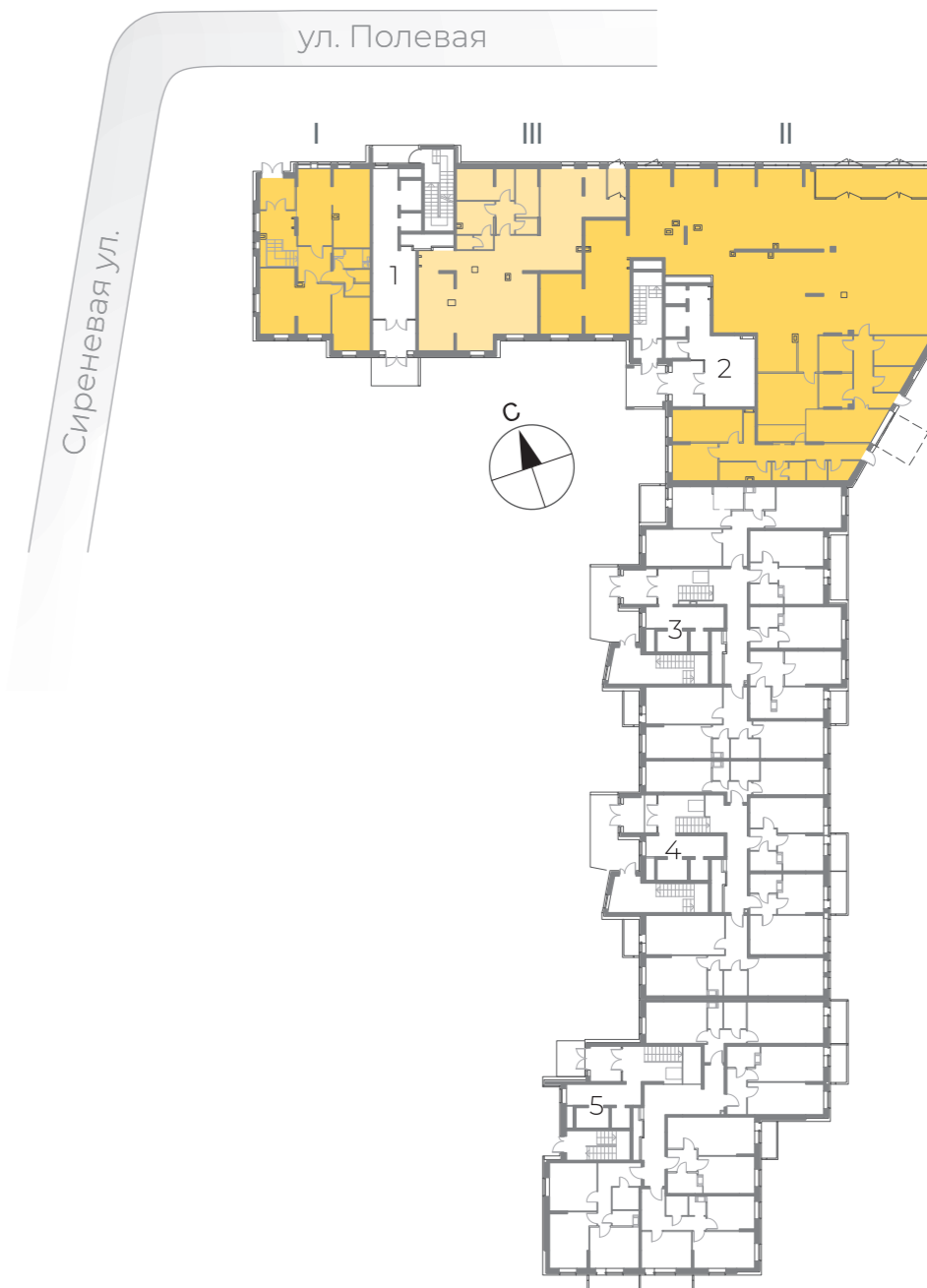


| Экспликация помещений | | |
|------------------------|---------------------------------------|------------------------|
| № п.п. | Наименование | Площадь м ² |
| 1 | Тамбур | 21,05 |
| 2 | Торговый зал | 302,73 |
| 3 | Кладовая сухих продуктов | 14,24 |
| 4 | Кладовая напитков | 10,56 |
| 5 | Кладовая тары | 5,84 |
| 6 | Санузел | 1,84 |
| 7 | Тамбур санузла | 1,84 |
| 8 | Комната уборочного инвентаря | 2,59 |
| 9 | Помещение временного хранения отходов | 3,29 |
| 10 | Помещение администрации | 5,22 |
| 11 | Помещение подготовки товара к продаже | 9,30 |
| 12 | Раздевалка женская с душем | 7,60 |
| 13 | Раздевалка мужская с душем | 7,01 |
| 14 | Комната приема пищи | 4,46 |
| 15 | Приемочное отделение | 15,65 |
| 16 | Зона обработки тары | 5,09 |
| 17 | Зона установки холодильных шкафов | 17,94 |
| 18 | Коридор | 10,99 |
| 19 | Коридор | 17,87 |
| Всего помещение, кв. м | | 465,11 |

Инженерные системы

Все инженерные системы спроектированы с учетом технических норм и правил безопасности и обеспечивают высокий уровень эксплуатации.

| Дом | | 4А | | |
|--|---|----------|----------|-----------------|
| Коммерческое помещение | | I | III | II |
| По разделу ОВ (вентиляция и отопление) | Вентиляционное оборудование (комплектное) | да | да | да |
| | Воздухораспределители: диффузоры | да | да | да |
| | Разводка воздуховодов пот. потолком | да | да | да |
| | Приборы отопления, включая узлы учета | да | да | да |
| Противопожарный водопровод, водоснабжение, канализация | Пожарные шкафы (противопожарный водопровод) | 6 шт. | 2 шт. | нет |
| | Канализация | да | да | да |
| | ГВС, ХВС, включая приборы учета | да | да | да |
| Щиты системы электроснабжения | Обозначение щита | ЩМ 3.2.7 | ЩМ 3.1.7 | ЩМ3.1.4 ЩО3.2.1 |
| | Ток вводного автомата, А | 20 | 20 | 20 16 |
| | Выделенная мощность, кВт | 24,9 | 32,7 | 9,22 7,34 |
| Система автоматической пожарной сигнализации (АПС) | | да | да | да |





ОФИС ПРОДАЖ:

МО, г. Щёлково, Центральная ул. 71/1

ПН-СБ: 10:00 - 21:00

ВС: 10:00 - 20:00

+7 (495) 988-02-02

DOM-NA-SIRENEVOY.RU